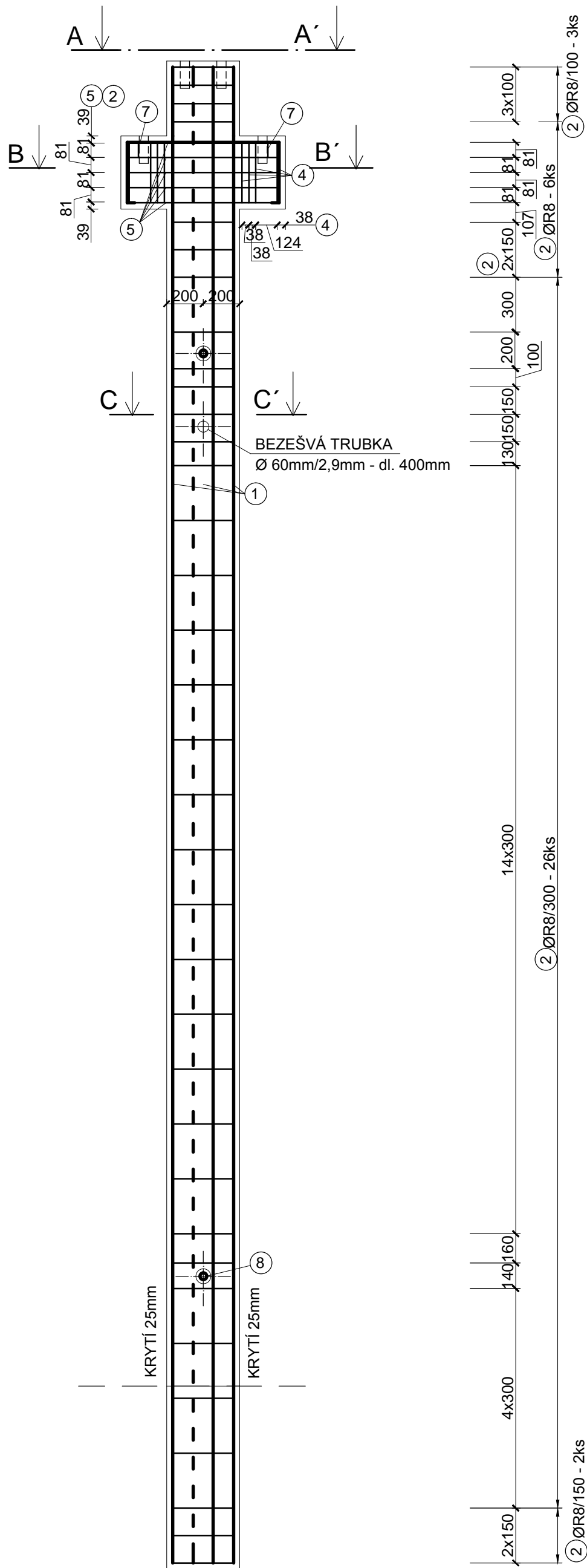
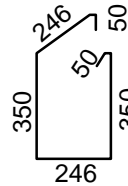


VYZTUŽENÍ - SLOUP S6

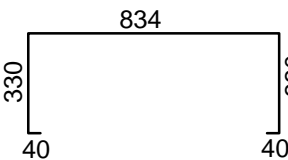
Podélný řez, M 1:25



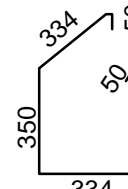
2 2ØR8/ dl. 1190mm - 37ks



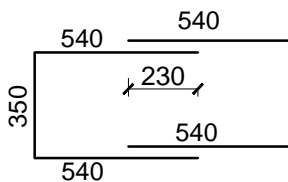
6 2ØR8/ dl. 1332mm - 4ks



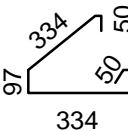
3 4ØR20/ dl. 1534mm - 4ks



4 4ØR10/ dl. 1508mm - 8ks

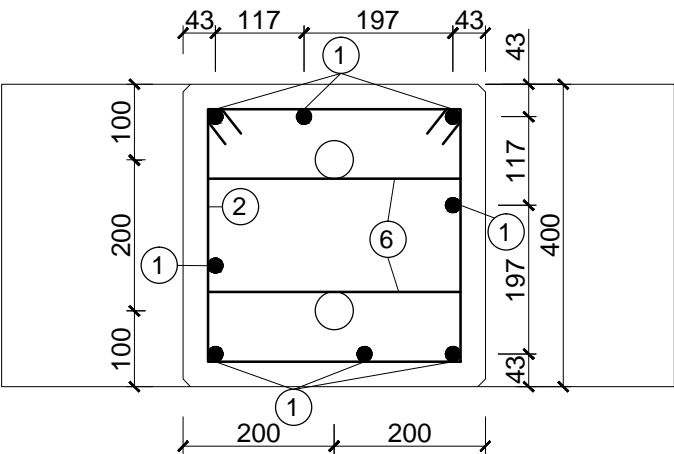


5 2ØR8/ dl. 1430mm - 10ks

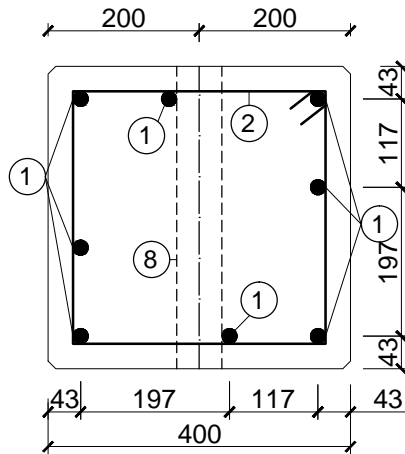


7 4ØR8/ dl. 962mm - 2ks

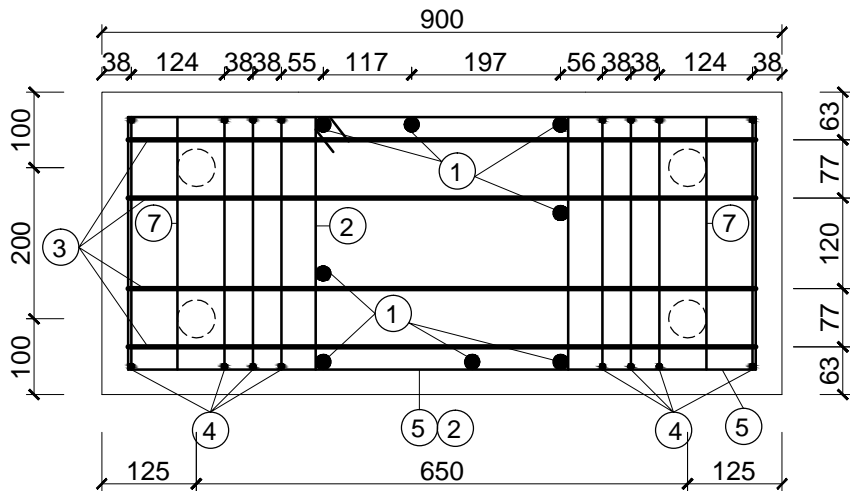
POHLED A - A', M 1:10



ŘEZ C - C', M 1:10



ŘEZ B - B', M 1:10



SPECIFIKACE MATERIÁLU

PRVEK	POLOŽKA	Ø	DÉLKA [m]	POČET [KS]	DÉLKA CELKEM		
					8	10	20
S6 1 KS	1	20	8,195	8			65,56
	2	8	1,190	37	44,03		
	3	20	1,534	4			6,14
	4	10	1,508	8		12,06	
	5	8	1,430	10	14,3		
	6	8	1,332	4	5,33		
DÉLKA CELKEM [m]					65,06	12,06	71,7
HMOTNOST [kg]					32,53	9,53	225,14
CELKOVÁ HMOTNOST [kg]					319,67		
HMOTNOST PRO n-kusů [kg]					319,67		

BETON C35/45

TŘÍDA PROSTŘEDÍ
KONZISTENCE Č. BETONU
NAVRŽENO DLE
KRYTÍ
NÁVRH. ODCHYLKA KRYTÍ

XC1
S4
ČSN EN 1992-1-1
25mm
10mm

POZNÁMKA:

- MONTÁŽNÍ ÚCHYTY A TRUBKY SANDRIK JSOU
VYKÁZÁNY VE VÝKRESU TVARU PRŮVLAKU.

OCEL B500B

UVEDENÉ DÉLKY JSOU VZTAŽENY K VNĚJŠÍMU LÍCI PRUTU
POLOMĚRY OBLOUKŮ JSOU POLOMĚRY OHÝBANÝCH TRNŮ
NEJMENŠÍ VNITŘNÍ PRŮMĚRY ZAKRIVENÍ VYZTUŽE DLE ČSN EN 1992-1-1

ÚSTAV BETONOVÝCH A ZDĚNÝCH KONSTRUKCÍ

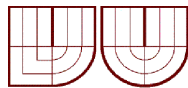
BAKALÁŘSKÁ PRÁCE

NÁZEV BP:
ŽELEZOBETONOVÝ MONTOVANÝ SKLET

NÁZEV VÝKRESU:
VYZTUŽENÍ SLOUPU S6

VYPRACOVAL: RADIM HUBENÝ

VEDOUCÍ BP: ING. JAN PERLA



VYSOKÉ UČENÍ
TECHNICKÉ V
BRNĚ



FAKULTA STAVEBNÍ

DATUM: 28.5.2015

MĚŘITKO:
1:25

Č. VÝKRESU:
P2.10